



(F-06C)

1. mopera U 初期設定 p1~2
2. F-06C 接続ソフト IPv6 設定方法 p3

接続設定

mopera U 設定変更

mopera U 設定変更

IPv6 通信にてご利用いただくには、mopera U 設定変更画面より IPv6 の設定が必要になります。

- (1) <http://www.mopera.net/customize/> へアクセスし、設定変更ログイン画面が表示します。
ユーザ ID パスワードを入力します。
入力後、[OK] を選択します。



- (2) 設定変更画面をスクロールし、IPv6 設定の項目で [変更する] を選択します。



- (3) 注意事項をお読みいただき、任意で [同意する] にチェックをいれ、[次へ] を選択します。



- (4) [変更] を選択します。



接続設定



mopera U 初期設定

(5) [利用する] にチェックをいれ、[更新] を選択します。



(6) 以下画面が表示されると設定は完了です。



! IPv6 通信を行うためには、F-06C 接続ソフトでの設定変更が必要になります。
設定変更後、再接続を行うことで IPv6 通信がご利用いただけます。

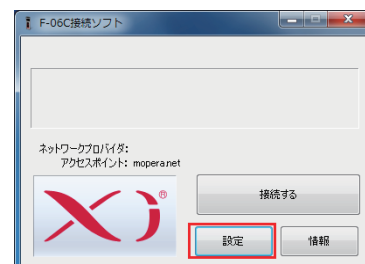
接続設定

F-06C 接続ソフト IPv6 設定方法

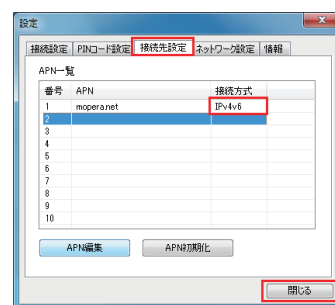
F-06C 接続ソフト IPv6 設定方法

F-06C 接続ソフトでは、IPv6 機能を有効にすることで IPv6 通信にてご利用いただくことができます。

(7) F-06C 接続ソフトを立ち上げ [設定] を選択します。



(8) [接続先設定] を選択し接続方式が「IPv4v6」になっていることを確認し、[閉じる] を選択します。



(9) [接続する] を選択すると、IPv6 通信がご利用いただけます。

